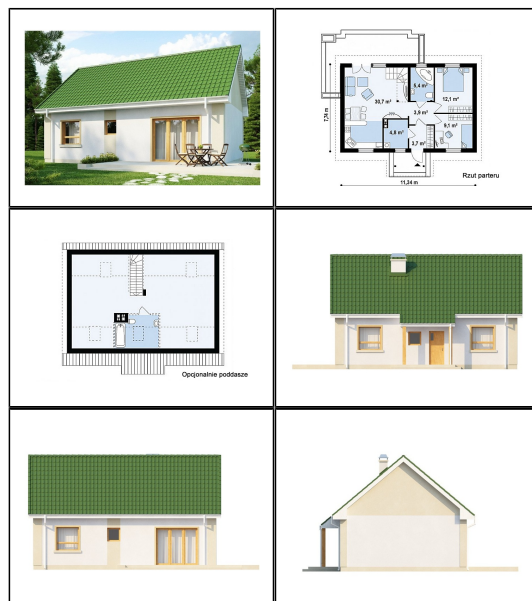


Z12 D



Cena:

185 000 zł

Powierzchnia netto
69,70 m²

Wysokość budynku
7,09 m

Powierzchnia użytkowa:

69.70 m²

Powierzchnia zabudowy
87,80 m²

Kąt dachu
45 stopni

Informacje

Dom drewniany w technologii szkieletowej.

Opcjonalnie poddasze użytkowe.

Czas budowy w wersji STANDARD: ok. 4 tygodnie

Doprowadzenie do stanu deweloperskiego: ok. 3 miesiące

Podane terminy mogą minimalnie się różnić w zależności od indywidualnego zakresu prac, lokalizacji, warunków pogodowych itp.

Standard wykończenia

Podana na stronie cena dotyczy wybudowania domu w wersji STANDARD wraz ze wszystkimi materiałami.

Domy także doprowadzamy do STANU DEWELOPERSKIEGO.

Co wchodzi w skład wersji STANDARD i STANU DEWELOPERSKIEGO zamieściliśmy dla Państwa w zakładce "ZAKRES PRAC" na górze i dole strony.

Kosztorys

Jeżeli interesuje Cię cena STANU DEWELOPERSKIEGO napisz do nas lub umów się na spotkanie.

Dane kontaktowe znajdziesz w zakładce "KONTAKT" na górze i dole strony. Zapraszamy.

TROMAR Domy Drewniane

ul. Sędzickiego 71a

84-230 Rumia

Biuro: +48 692 118 402

E-mail:

tromar.domy@gmail.com